

## Fournitures scolaires 2015-2016 Préscolaire - 5 ans

---

Toujours écrire le nom de l'enfant sur tous les effets qu'il apporte à l'école, y compris les vêtements et chaussures.

*Vous devez fournir à votre enfant les articles suivants :*

1 grand sac d'école

1 étui à crayons



1 boîte de papiers-mouchoirs



1 vieux chandail ou un tablier pour la peinture

1 paire de souliers de course à fermeture velcro

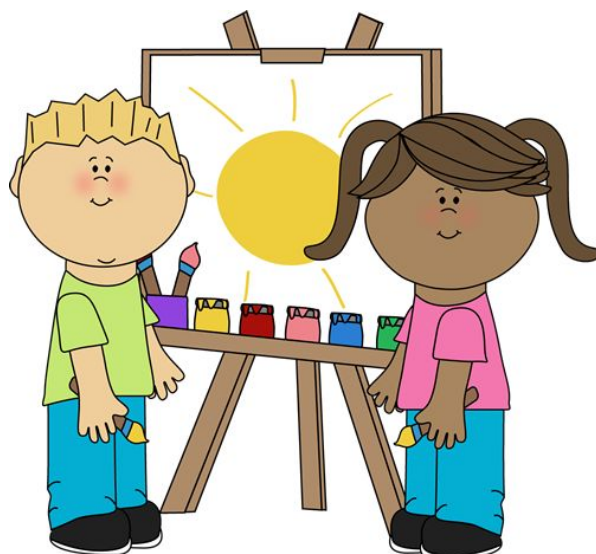


1 couverture et coussin pour la sieste

### Vêtements de rechange

Sous-vêtements  1 chandail  1 pantalon  1 paire de bas, dans un sac identifié

Nous vous recommandons de vous procurer du matériel de qualité afin que vous n'ayez pas à renouveler celui-ci en cours d'année.





École Ludger-Duvernay  
770, rue du Couvent  
Montréal (Québec) H4C 2R6  
Téléphone : (514) 596-5666  
**Annexe Charlevoix**  
633, rue de Courcelle  
Montréal (Québec) H4C 3C7  
Téléphone : (514) 596-5670

### À payer la 1<sup>ère</sup> journée d'école (27 août)

|   |                |
|---|----------------|
| Matériel scolaire acheté par l'école (ex. : colle, crayons, duo-tang, etc.) | 25,00\$        |
| Agenda  | 9,00\$         |
| Matériel reproductible  | 10,00\$        |
| <b>Total à payer</b>  | <b>44,00\$</b> |

**Veillez retourner le montant exact (ARGENT COMPTANT SEULEMENT) dans une enveloppe en inscrivant le nom et le groupe de votre enfant.**

*L'école ne pourra pas rembourser les sommes reçues en trop puisqu'elle ne conserve pas de monnaie. L'argent reçu en trop sera considéré comme une contribution volontaire.*

**DÉBUT DES CLASSES : 27 août 2015**

**IMPORTANT** : Il n'y aura pas de transport pour la journée de la rentrée.  
Les parents doivent accompagner leur enfant.

Merci de votre collaboration et bonnes vacances !



Commission  
scolaire  
de Montréal